

PAGRINDINĖS SAVYBĖS

- » Platus jėgimo įtampų diapazonas $160V_{AC} \sim 280V_{AC}$
- » Aukštas jėgimo galios faktorius $>0,95$
- » Platus jėgimo dažnių diapazonas $45Hz \sim 65Hz$
- » Maži harmoniniai iškreipymai THDi $<3\%$
- » Išėjimo galios faktorius 0,8 arba 0,9 (pasirinktinai)
- » Jungiamas į lygiagrečią sistemą galios didinimui arba rezervavimui
- » Baterijų pasirinkimas: $20 * n$ 12V blokų arba $120 * n$ 2V elementų
- » Du atskiri jėgimai, leidžiantys panaudoti du nepriklausomus srovės šaltinius (papildomai)
- » Vidinis rankinis šuntas (By-pass) šaltinio aptarnavimui be srovės tiekimo sutrikimo (opcija)
- » Draugiška ir lengvai suprantama valdymo sąsaja - LCD ir LED ekranas, kuriame pateikiami visi reikalingi parametrai
- » Sistemų diegimo patogumui galimos įvairios versijos:
 - su galvaninio atskyrimo transformatoriumi (medicinai, jautriai įrangai)
 - su papildomais padidintos galios įkrovikliais
 - su galimybe integruoti patalpų apsaugos sistemą - stiklo dūžio, dūmų, gaisro, vandens patekimo į patalpą, durų atidarymo ir judesio davikliai jungiami prie šio NMŠ

* gali būti naudojamos įvairių tipų baterijos o taip pat reguliuojamas šaltinio galingumas bei galios faktorius (papildomai užsakoma opcija)

Platus išorinių baterijų pasirinkimas**:

NMŠ modelis	Kodas	12V bloko talpa	Kiekis	Matmenys (PxAxG)
MS 6k	T40JXX07	7Ah	40	290x748x631 mm
MS 6k	T60JXX07	7Ah	60	290x748x631 mm
MS 8k / 10k	T40NXX09	9Ah	40	290x748x631 mm
MS 8k / 10k	T60NXX09	9Ah	60	290x748x631 mm
MS 15k / 20k	T60VXX09	9Ah	60	290x748x631 mm
MS 15k / 20k	T40VXX09	12Ah	40	290x748x631 mm

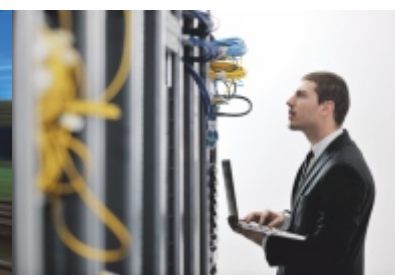
** lentelėje pateikti duomenys tik apie populiariausius išorinių baterijų bankus. Be šių baterijų bankų, galimi ir kiti variantai su papildomais vidiniais įkrovikliais ar be jų, bei įvairaus dydžio ir talpos baterijomis.



MARS | | serijos šaltinis



Vienos fazės MS | | serijos nepertraukiamo maitinimo šaltinio galinė dalis



MODELIS**		MS 6000	MS 8000	MS 10000	MS 15000	MS 20000
ĮJĖJIMAS***	Įtampa	277 — 485 V				
	Dažnis	45 — 65 Hz be parametrų pakitimo				
	Fazės	Trys (R, S, T, N + G)				
	Galios faktorius / THDi	iki 0,95 esant linijinei apkrovai ir jai kintant / < 3 %				
IŠĖJIMAS	Įtampa	200/208/220/ 230 /240 V _{AC} , 120 V _{AC} (opcija) ±1%				
	Nominali galia	6000VA / 5400W	8000VA / 5400W	10000VA / 9000W	15000VA / 13500W	20000VA / 18000W
	Galios faktorius	0,9 (0,8 opcija)				
	Dažnis (synchronizuojant)	50Hz/60Hz ± 3Hz arba 1Hz (pasirenkama)				
	Dažnis (baterijų režimas)	50Hz/60Hz ± 0,1% nesinchronizuojant su įėjimu				
	Krest faktorius	3 : 1				
	Harmoniniai trikdžiai, THDU	< 3 % (esant linijinei apkrovai)				
	Išėjimo bangos forma	Sinusoidė				
	Persijungimo laikas	0 ms				
	Efektyvumas ("on-line" režimu)	iki 92 %			iki 93 %	
	Šaltas startas	Yra				
Lygiagretusis jungimas		Yra. Patikimumo arba galios didinimui				
AKUMULIATORIŲ BATERIJA	Įtampa	240V _{DC}				
	12V blokų (2V elementų) kiekis	20*9Ah (120)			20 (120)	
	Įkrovimo laikas (90%)	5 valandos (tausojant baterijas)			priklauso nuo baterijų talpos	
VALDYMO PULTAS	LCD+LED ekranas	Įėjimo įtampa, įėjimo dažnis, išėjimo įtampa, išėjimo dažnis, apkrovos lygis, baterijos įtampa, temperatūra, klaidų kodai				
ALIARMAI	Vaizdo ir garso	Sutrikimas įėjime, baterijų režimas, baterija beveik iškrauta, perkrova, sistemos gedimas				
FIZINIAI DUOMENYS	Matmenys (PxAxG)	290x748x645 mm (su galvaniniu transformatoriumi 290x881x645 mm)				
	Masė (masė su galvan. transformatoriumi)	87 kg (140 kg)	96 kg (149 kg)	60kg be baterijų		
LEISTINA PERKROVA		< 105% nuolat, < 150% 160 sek., viršijus - 2 ciklai persijungimui į šuntavimo režimą, šuntavimo režime < 105% nuolat, < 200% 500 sek., viršijus 8 ciklai iki apkrovos atjungimo.				
NUOTOLINIS VALDYMAS	Standartinės sąsajos (OS)	RS-232, EPO (visos Windows, Linux ir kitos)				
	Papildomos plokštės	Relinių kontaktų, SNMP, RS-485, antrasis RS-232, USB				
DARBINĖ APLINKA	Darbinė temperatūra	0 — +40°C				
	Santykinis drėgnumas	0 — 90% (be kondensato) ****				
	Aukštis virš jūros lygio	1000 m be charakteristikų pakitimo				
	Triukšmo lygis	< 50dBA 1 metro atstumu nuo šaltinio			< 52dBA 1 m atstumu	
STANDARTAI, SERTIFIKATAI IR ŽYMĖJIMAS	Saugumas	LST EN 62040-1, UL1778				
	Elektromagnetinis suderinamumas	LST EN 62040-2, LST EN 61000-3-2, LST EN 61000-3-3, FCC Class A				
	Topologija	VFI-SS-111 LST EN 62040-3				
	Žymėjimas	CE, cUL, UL CFC				

** gamintojas pasilieka teisę keisti technines charakteristikas bei parametrus be atskiro įspėjimo.

*** jei reikalingi kitokie parametrai, nei pateikti šioje lentelėje, kreipkitės nurodytu adresu ar telefonu, pagaminsime jus tenkinantį modelį.

**** yra versija su pagerintais aplinkos sąlygų parametrais, montavimui į transporto priemonės ir naudojimui seismiškai aktyviose zonose.